

**Lernziel** Ich kann Silben lesen.

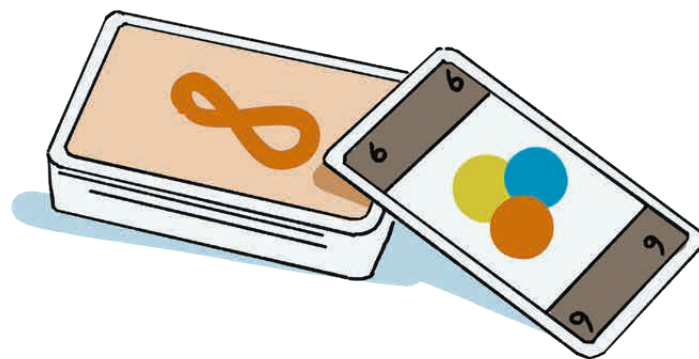
# Lesen Sie laut vor!

1. Lesen Sie die Silben laut vor. Wiederholen Sie dies mehrmals.

Pa	Po	Ma
pa	po	ma
Pi	Mo	Mi
pi	mo	mi

Mu	Ha	Ga
mu	ha	ga
Hi	Hu	Go
hi	hu	go

Mau	Ei	Na
mau	ei	na
Wau	Tei	Na
wau	tei	nu



**Lernziel** Ich kann einem Anfangsbuchstaben den passenden Laut zuordnen.

# Großeinkauf

1. Lesen Sie alle Buchstaben laut vor.
2. Überlegen Sie:
  - Welche Dinge sehen Sie auf den Bildern?
  - Mit welchem Anfangsbuchstaben beginnen die Dinge?
3. Die Kursleitung liest nun der Reihe nach die Namen der Dinge vor. Ordnen Sie die Anfangsbuchstaben den passenden Bildern zu.



B



S



A



W



N



P



M



K



O



T

4. Pro Reihe gibt es drei Bilder. Die Kursleitung liest Ihnen zu jeder Reihe die Namen der Dinge vor: Hören Sie auf den Anfangslaut. Bei einem Ding passen Anfangslaut und Buchstabe am Beginn der Reihe nicht zusammen: Streichen Sie es durch.

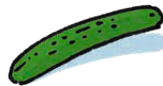
B



W



G



K



O



E



A



P



M







N





5. Mit welchem Laut fängt der abgebildete Gegenstand an? Zu welchem Buchstaben passt der Laut? Markieren Sie den Buchstaben.


	A	P		J	P	
M		K		M		C
Z		N		E		L
	I	O		H	O	
	J	O		M	H	
B		F		I		C
G		L		S		R
	D	W		P	T	

A P

M K

Z N

I O




J P

N C

E F

H O

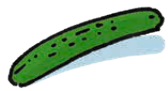


J O

B F

G L

D W




M H

I C

S R

P T



**Lernziel** Ich kann einem Anfangslaut den passenden Buchstaben zuordnen.

## Was wird noch gebraucht?

1. Mit welchem Laut fängt der abgebildete Gegenstand an? Zu welchem Buchstaben passt der Laut? Schreiben Sie den Buchstaben auf. Die Buchstaben aneinandergereiht ergeben die fehlenden Dinge.



B



**Lernziel** Ich kann Silben lesen.

# Aus die Maus

1. Lesen Sie die Silben mehrmals laut vor. Lesen Sie dann das ganze Gedicht mit der Kursleitung zusammen.

In der **Fa-Fa-Fa-Falle**

sitzt die **Ma-Ma-Ma-Maus**.

SIE bleibt **dri-dri-dri-drinnen**.

DU darfst **ra-ra-ra-raus!**

(Paul Maar)

Copyright: Paul Maar: Jaguar und Neinguar © Verlag Friedrich Oetinger, Hamburg 2007



**Lernziel** Ich kann Anfangsbuchstaben den passenden Laut zuweisen.

# Reimwörter

1. Die Kursleitung liest jeweils zwei ähnliche Wörter vor. Welches Wort fängt mit dem Buchstaben am Anfang der Reihe an? Kreuzen Sie die richtige Antwort an.

W

Wort 1

Wort 2

K

Wort 1

Wort 2

B

Wort 1

Wort 2

K

Wort 1

Wort 2

L

Wort 1

Wort 2

M

Wort 1

Wort 2

R

Wort 1

Wort 2

Sch

Wort 1

Wort 2