



vhs-Lernportal  
vhs.link/ZkhXfm

**Lernziel** Ich kann Namen großschreiben und Namen richtig abschreiben.

# Name und Anschrift

1. Tragen Sie Ihre eigenen Angaben in die freie Sprechblase ein.  
Achten Sie auf die Großschreibung.

Ich, Heike Schmitt,  
suche einen neuen  
Mitarbeiter. Meine  
Firma Kofferland hat  
ihren Sitz in der  
Friedrich-Ebert-Allee 32  
in 20097 Hamburg.



Ich heiße Franz Mayer und  
suche eine Stelle. Ich wohne in  
der Thomas-Mann-Gasse 5a in  
80999 München. Bald werde ich  
nach Jena umziehen.



Ich heiße \_\_\_\_\_

und wohne \_\_\_\_\_

\_\_\_\_\_

\_\_\_\_\_





2. Sie bewerben sich bei Frau Schmitt. Schreiben Sie ihre Angaben bei *Empfänger* und Ihre eigenen Angaben bei *Absender* auf den Brief. Korrigieren Sie die Rechtschreibung anschließend anhand der Sprechblase.

Empfänger:

---

---

---

---

Absender:

---

---

---

---

3. Wie heißt die Person? Wo wohnt sie? Suchen Sie jeweils einen Namen, eine Straße und einen Ort aus. Schreiben Sie Namen und Anschrift neben das Bild. Prüfen Sie Buchstabe für Buchstabe, ob Sie den Namen richtig abgeschrieben haben.



Ewelina Nowak

Ewelina Nowak



Lorenzo Rossi



Nicole Albrecht



Matthias Voigt

Ewelina Nowak

Beethovenstraße 55 c

14050 Berlin

Lorenzo Rossi

Kurt-Schumacher-Platz 13

21682 Stade

Nicole Albrecht

Mainzer Straße 208

99423 Weimar

Matthias Voigt

Ahornallee 1

87700 Memmingen



4. Setzen Sie die fehlenden Angaben so ein, dass Sie jeden Namen und jede Adresse nur einmal verwenden.

Prüfen Sie Buchstabe für Buchstabe, ob Sie die Namen richtig abgeschrieben haben.

Absender:

Elizabeth Wegner

Empfänger:

04103 Leipzig

Absender:

Siemensdamm 48

Empfänger:

60387 Frankfurt am Main

Oliver Lehmann

~~Siemensdamm 48~~

~~Elizabeth Wegner~~

16248 Oderberg

44386 Dortmund

Gebrüder-Grimm-Straße 5a

Vanessa Beyer

Andrej Sokolow

Gaußstraße 134

~~04103 Leipzig~~

Drosselweg 59



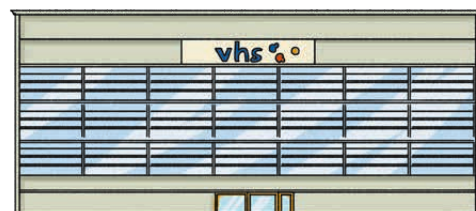
## 5. Notieren Sie die Adressen, die wichtig für Sie sind.

Die Volkshochschule

---

---

---

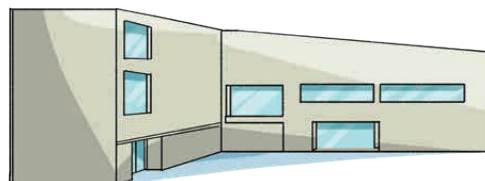


Die Stadtverwaltung

---

---

---



Ihre Arbeitsstelle oder das Jobcenter

---

---

---



Ihr Hausarzt oder Ihre Hausärztin

---

---

---

