



**Lernziel** Ich kann Wörter schreiben, bei denen die zweite Silbe mit *b*, *d* oder *g* anfängt.

## Schnell, schneller ...

1. a) Schreiben Sie die unterstrichenen Wörter auf die Linien.  
Markieren Sie die Silbengrenze.
- b) Sprechen Sie die Wörter deutlich. Zwischen den Silben machen Sie eine kleine Pause. Markieren Sie auch den ersten Buchstaben nach der Silbengrenze. Dort steht entweder *b*, *d* oder *g*. Beim Sprechen spürt man an der Stelle nur einen leichten Lufthauch. Halten Sie als Hilfe die Hand vor den Mund.

Je d e und jeder kennt das. Es muss heute  
schnell gehen: die Z ü g e, die L i e b e,  
der F l i e g e r, das W a n d e r n, der Z e i g e r,  
die R ä d e r, der S p a r g e l.  
Auch beim Kochen eilt es.  
Fertige N u d e l n und so weiter.  
Ob das guttut?



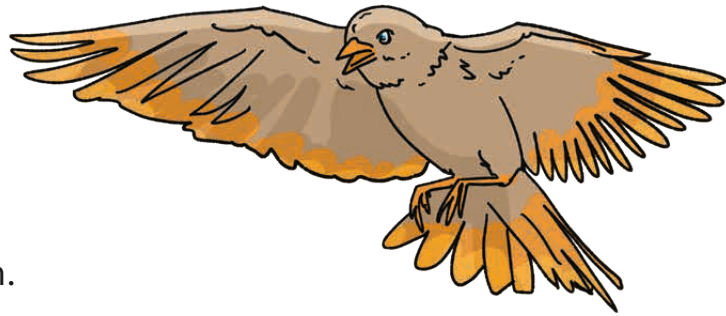
Je / de \_\_\_\_\_  
\_\_\_\_\_  
\_\_\_\_\_



2. a) Füllen Sie die Lücken. Dort fehlt **b**, **d** oder **g**.

Sprechen Sie deutlich.

b) Markieren Sie bei diesen Wörtern auch noch die Silbengrenze.



Im See ba\_\_et man.

Die Wärme geht nach o\_\_en.

Die Kin\_\_er spielen mit Pfeil und Bo\_\_en.

Die Vö\_\_el flie\_\_en in den Sü\_\_en.

Die Pfer\_\_e tra\_\_en langsam durch das Gelän\_\_e.