

Lernziel Ich kann Wörter flüssig und sinnvoll betont lesen.

Schokoladenkuchen backen

1. Lesen Sie jedes Wort laut. Wiederholen Sie dabei jedes Wort so lange, bis Sie es flüssig und sinnvoll betont lesen können.
2. Schreiben Sie die Wörter, die Sie nicht verstehen, auf Ihr Wortschatzblatt.

Vanillezucker

Maisstärke

Gramm

Teelöffel

Esslöffel

bestreuen

vorheizen

einfetten

schmelzen

zugeben

verrühren

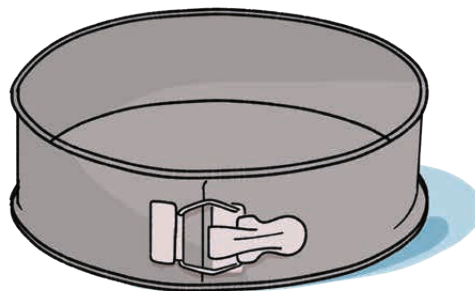
Schüssel

Kuchenform

glatt

streichen

abkühlen



Lernziel Ich kann Texte flüssig und sinnvoll betont lesen.

- 3. Lesen Sie den Text laut. Wiederholen Sie den Text dabei so lange, bis Sie ihn flüssig und sinnvoll betont lesen können.**

Tipp: Lesen Sie zuerst die Zutaten und die Abkürzungen der Einheiten.

Zutaten

150 g Butter
150 g dunkle Schokolade
4 Eier
1 TL Vanillezucker
2 EL Maisstärke
Kakao zum Bestreuen

Abkürzungen der Einheiten

g = Gramm
TL = Teelöffel
EL = Esslöffel

Schritt 1

Ofen auf 180 Grad vorheizen. Kuchenform einfetten.

Schritt 2

Butter in einem Topf schmelzen. Nach und nach die Schokolade zugeben.

Schritt 3

Eier, Zucker und Maisstärke in einer Schüssel verrühren.

Schritt 4

Alles in die Kuchenform geben und glatt streichen. 20–25 Minuten bei 180 Grad im Ofen backen.

Schritt 5

Kuchen aus dem Ofen nehmen, abkühlen lassen und dann mit Kakao bestreuen.

Lernziel Ich kann einzelne Wörter flüssig und sinnvoll betont lesen.

Biotonne

1. Lesen Sie die Wörter in den Listen laut. Wiederholen Sie die Wörter dabei so lange, bis Sie sie flüssig und sinnvoll betont lesen können.
2. Manche Wörter wurden zusammengesetzt. Zerlegen Sie die Wörter mit einem Strich in einzelne Wörter. Beispiel: Wurst | reste
3. Erklären Sie, was die Wörter bedeuten.
Beispiel: *Wurstreste* = das, was nach dem Essen der Wurst von der Wurst übrig bleibt

In die Biotonne gehören:

- Käsereste
- Fischreste
- Wurstreste
- Eierschalen
- Nussschalen
- Speisefette
- Lebensmittelreste
- Kaffeesatz
- Filtertüten
- Küchenpapier
- Teebeutel
- Zeitungspapier
- Zitrusfrüchte
- Getreideprodukte
- Papiertaschentücher
- Schnittblumen
- Fallobst

Nicht in die Biotonne gehören:

- Plastiktüten
- Kunststoffe
- Hygieneartikel
- Hundekot
- Katzenstreu
- Bauschutt
- Hochglanzpapiere



Abfall richtig trennen

1. Lesen Sie die Wörter bei den Abbildungen laut. Wiederholen Sie die Wörter dabei so lange, bis Sie sie flüssig und sinnvoll betont lesen können.
2. Diskutieren Sie: In welche Tonnen gehören welche Abfälle?

Tip: Nutzen Sie auch die Beispiele aus der Aufgabe „Biotonne“.



Pfandflaschen (Glas)



Karton



Konservendosen



Altglas (weiß)



Zeitungen



Altglas (grün)



Joghurtbecher



Batterien



Plastikflaschen

Zu Hause:



Biotonne



Restmülltonne



Gelbe Tonne



Altglascontainer



Altpapiercontainer

An einer Sammelstelle:

Im Supermarkt:



Pfandflaschenautomat



Sammelbox für Batterien

Lernziel Ich kann Texte flüssig und sinnvoll betont lesen.

Abfalltrennung der Umwelt zuliebe

- 1. Lesen Sie den Text laut. Wiederholen Sie den Text dabei so lange, bis Sie ihn flüssig und sinnvoll betont lesen können.**

Unsere Umwelt ist schön. Damit sie schön bleibt, müssen wir unsere Umwelt pflegen und erhalten. Aber wie?

1. Wir verringern unsere Abfallmenge.

Wir benutzen Mehrwegflaschen und bringen Pfandflaschen zurück. Zudem ersetzen wir Verpackungen durch Körbe und Behälter, die mehrfach verwendet werden.

2. Wir trennen den Müll.

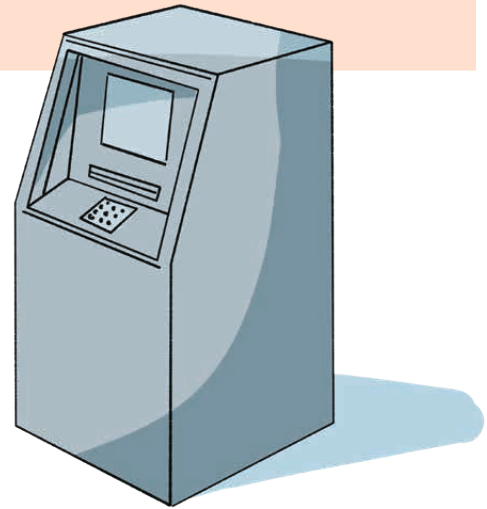
Leere Gläser und Flaschen gehören in den Altglascontainer. Zeitungen, Verpackungen und Kartons sollte man in die Altpapiertonne oder den Papiercontainer füllen. Altglas und Altpapier können wieder gut verarbeitet werden. Batterien und Chemikalien dagegen müssen wir zum Sondermüll bringen.

- 2. Diskutieren Sie: Welche weiteren Möglichkeiten kennen Sie?**

Lernziel Ich kann einzelne Wörter flüssig und sinnvoll betont lesen.

Am Geldautomaten

1. Lesen Sie jedes Wort laut. Wiederholen Sie dabei jedes Wort so lange, bis Sie es flüssig und sinnvoll betont lesen können.
2. Schreiben Sie die Wörter, die Sie nicht verstehen, auf Ihr Wortschatzblatt.



ein|ge|ben

Geld

Betrag

Zahl

bestätigen

Geldautomat

Bankkarte

abheben

Karte

Summe

Display

Schlitz

Bank

geheim

Automat

Geheimzahl

Ziffer

Kontostand

Lernziel Ich kann Texte flüssig und sinnvoll betont lesen.

3. Lesen Sie den Text laut. Wiederholen Sie den Text dabei so lange, bis Sie ihn flüssig und sinnvoll betont lesen können.

Sie wollen am Automaten Geld abheben? Die Anweisung hilft Ihnen dabei, Schritt für Schritt:

Führen Sie Ihre Bankkarte in den Schlitz des Automaten ein. Auf dem Display werden nun weitere Schritte angezeigt. Sie werden gefragt, ob Sie Geld abheben, die Karte aufladen oder den Kontostand nachschauen möchten. Drücken Sie auf „Geld abheben“. Nun werden Sie nach Ihrer persönlichen Geheimzahl gefragt. Dies ist eine Nummer aus vier Ziffern. Wie viel Geld wollen Sie abheben? Drücken Sie entweder einen vorgegebenen Betrag oder geben Sie die gewünschte Summe ein. Bestätigen Sie Ihren Betrag. Nach einigen Sekunden wird Ihre Bankkarte aus dem Schlitz gegeben. Ziehen Sie sie heraus. Anschließend wird der gewünschte Betrag aus dem Automaten gegeben. Zählen Sie das Geld nach! Der Betrag wird von Ihrem Konto abgebucht.