

Der Fleck muss weg!

1. Markieren Sie alle Wörter mit **ck**.

1. Entfernen Sie Flecken auf dem Boden.
2. Wischen Sie auch in den Ecken.
3. Warten Sie, bis der Boden trocken ist.
4. Bestücken Sie den Halter mit einer Toilettenpapierrolle.
5. Leeren Sie die Müllsäcke.
6. Entfernen Sie auch Schmutz im Waschbecken.
7. Kontrollieren Sie, ob Sie Papierhandtücher in den Spender legen müssen.
8. Vergewissern Sie sich, dass der Raum nicht mehr dreckig ist.

2. Schreiben Sie die Wörter mit **ck** in die Tabelle.

gesprochen k k	geschrieben ck
Flek ken	
Ek ken	
trok ken	
Bestük ken	
Müllsäk ke	
Waschbek ken	
Pak kung	
drek kig	



Die Schreibung vererbt sich in der Wortfamilie. *Fleckig* gehört zu *Flecken* und wird auch mit **ck** geschrieben.

3. Finden Sie weitere Wörter zur Wortfamilie und schreiben Sie diese auf!

Flecken → fleckig, Fleckenentferner, Spritzflecken

Ecken → _____

trocken → _____

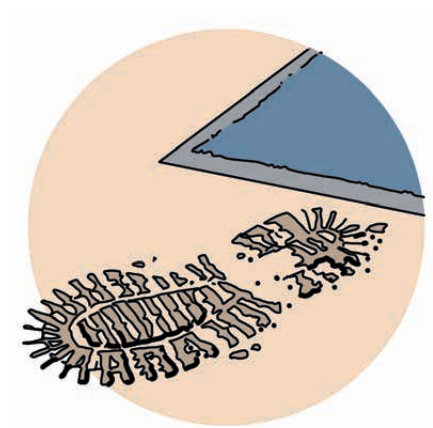
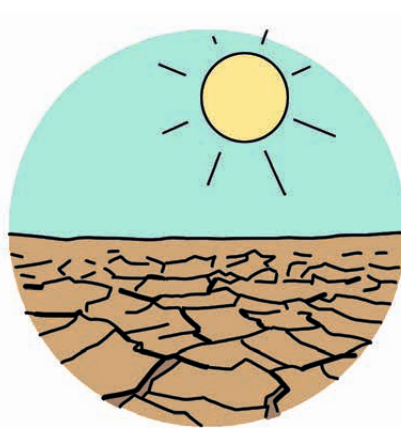
bestücken → _____

Müllsäcke → _____

Waschbecken → _____

Packung → _____

dreckig → _____





4. Wie heißen die Wörter? Schreiben Sie die Wörter auf!

5. Markieren Sie **tz** in den Wörtern.

zung Ver schmut: → Verschmutzung

zend ät: → _____

zer Sprit: → _____

zig schmut: → _____

set ein z en: → _____

ze plät Sport: → _____

zen schüt: → _____

zen put: → _____

ze Hit: → _____



Die Schreibung vererbt sich in der Wortfamilie.

6. Welche Wörter gehören zur gleichen Wortfamilie?
Schreiben Sie die Wörter auf!

schmutzig	schützen	Einsatz
ätzend	putzen	Schutz
spritzig	verschmutzen	Spritzer
einsetzbar	verspritzen	Putzeimer
geputzt	verätzen	Verschmutzung
beschützt	einsetzen	Verätzung

<u>schmutzig</u>	<u>verschmutzen</u>	<u>Verschmutzung</u>
<hr/>	<hr/>	<hr/>
<hr/>	<hr/>	<hr/>
<hr/>	<hr/>	<hr/>
<hr/>	<hr/>	<hr/>
<hr/>	<hr/>	<hr/>