



**Lernziel** Ich verstehe die *ie-Regel* und kann sie anwenden.

# Abgeordnete sind auch nur Menschen



**ie-Regel:** Wenn Sie einen langen *i-Laut* hören, schreiben Sie **ie**.

Beispiele: **lie**ben, **Sie**g, schw**ie**rig

Wenn Sie einen kurzen *i-Laut* hören, schreiben Sie **i**.

Beispiele: **s**ind, sp**i**tzig, W**i**nd

1. Streichen Sie die falsch geschriebenen Wörter durch. Sprechen Sie das Wort leise für sich aus, wenn Sie nicht sicher sind.

Abgeordnete müssen **immer/iemmer wider/wieder**

**Kompromisse/Kompromiesse** schließen/schließen.

Dabei sollte keine Partei als **Sigerin/Siegerin** hervorgehen.

Das **ist/iest** manchmal

**schwirig/schwierig**. Denn bei einem

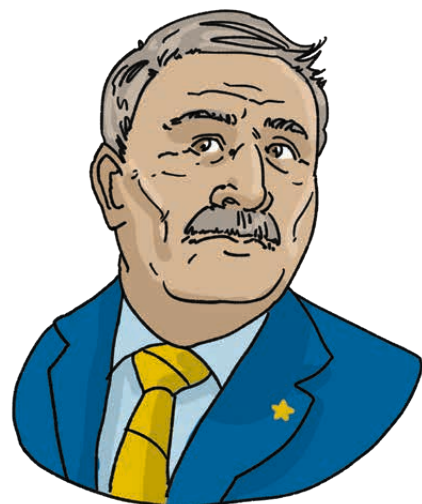
**Kompromiss/Kompromiess** müssen

**verschidene/verschiedene** Meinungen

**berücksichtigt/berücksiechtigt** werden.

**Vile/Viele Kompromiesse/Kompromisse**

**sind/siend nicht/niecht** besonders überzeugend.



**2. Schreiben Sie die Wörter in die richtige Spalte.**

Wörter mit <i>ie</i>	Wörter mit <i>i</i>

**3. Arbeiten Sie zu zweit. Lesen Sie sich die Wörter gegenseitig vor. Sprechen Sie die Wörter deutlich aus: Mit *ie* ist der *i-Laut* lang, mit *i* ist der *i-Laut* kurz.**