



Lernziel Ich kann Wörter schreiben, deren Silben mit einem Vokal oder Zwielaute enden.

Einer? Mehrere!

1. Tragen Sie passende *Vokale* oder *Diphthonge* (Zwielaute) in der ersten Silbe ein. Es sollen sinnvolle Wörter entstehen.

au • eu • a • ei • ie • o • ö • u

l ____ | fen

br ____ | ten

L ____ | te

R ____ | sen

T ____ | re

r ____ | ten

L ____ | we

r ____ | fen

2. Finden Sie die Mehrzahl zu den Wörtern.

a) Schreiben Sie diese jeweils rechts neben den Pfeil.

b) Markieren Sie die Silbengrenze durch einen senkrechten Strich.

Hut → Hü / te

Ton → _____

Gas → _____

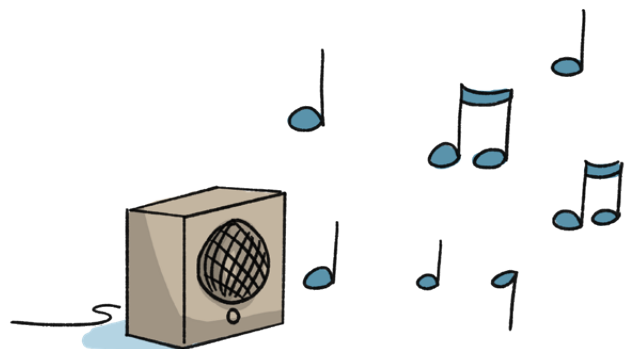
Zug → _____

Ziel → _____

Tag → _____

Bein → _____

Hof → _____





3. Alle Wörter aus Aufgabe 1 haben in der zweiten Silbe ein *e*.

Es gibt auch einige Wörter, die *a*, *o* oder *u* am Ende haben.

a) Lesen Sie die Wörter deutlich.

b) Ergänzen Sie *a*, *o* oder *u*.

O|m__ • Hin|d__ • O|p__ • z__ • Kli|m__ • al|s__ • Ku|b__ •

Au|t__ • Af|ri|k__ • Yo|g__ • Ka|ka|d__ • j__ • e|ben|s__ •

Kon|t__ • Wod|k__ • s__ • Kän|gu|r__ • d__

