

# Abendessen

1. Bilden Sie aus den Wörtern in Klammern zusammengesetzte Wörter (Komposita) und tragen Sie diese in die Lücken ein. Achten Sie auf die Großschreibung.

Zum Abendessen gibt es ein Menü.  
(der Abend + das Essen)

Krapfen werden im \_\_\_\_\_ gebacken.  
(das Fett + das Bad)

Schorle wird aus \_\_\_\_\_ und Wasser gemischt.  
(die Frucht + der Saft)

Bei \_\_\_\_\_ keine Lichtschalter betätigen!  
(das Gas + der Geruch)

Er schließt die Ausbildung zum \_\_\_\_\_ ab.  
(das Hotel + das Fach + der Mann)

Sie befindet sich schon im dritten \_\_\_\_\_.  
(die Lehre + das Jahr)

Für Mitarbeiter\*innen gibt es extra eine \_\_\_\_\_.  
(das Personal + die Toilette)

In der \_\_\_\_\_ sind die Zimmer günstiger.  
(neben + die Saison)

Anna bekam mehr \_\_\_\_\_ als sonst.  
(trinken + das Geld)

Der Gast hat einen \_\_\_\_\_ für 7:00 Uhr bestellt.  
(wecken + der Ruf).

2. Bilden Sie Wortketten aus Komposita. Ein neues Wort beginnt immer mit dem letzten Teilwort des vorhergehenden Kompositums. Achten Sie auf die Großschreibung bei Nomen am Wortanfang. Nutzen Sie eines der vorgeschlagenen Anfangswörter oder beginnen Sie selbst eine eigene Wortkette mit einem Kompositum.

Personalhygiene

Hygieneregeln

Regelwerk

Werkbank

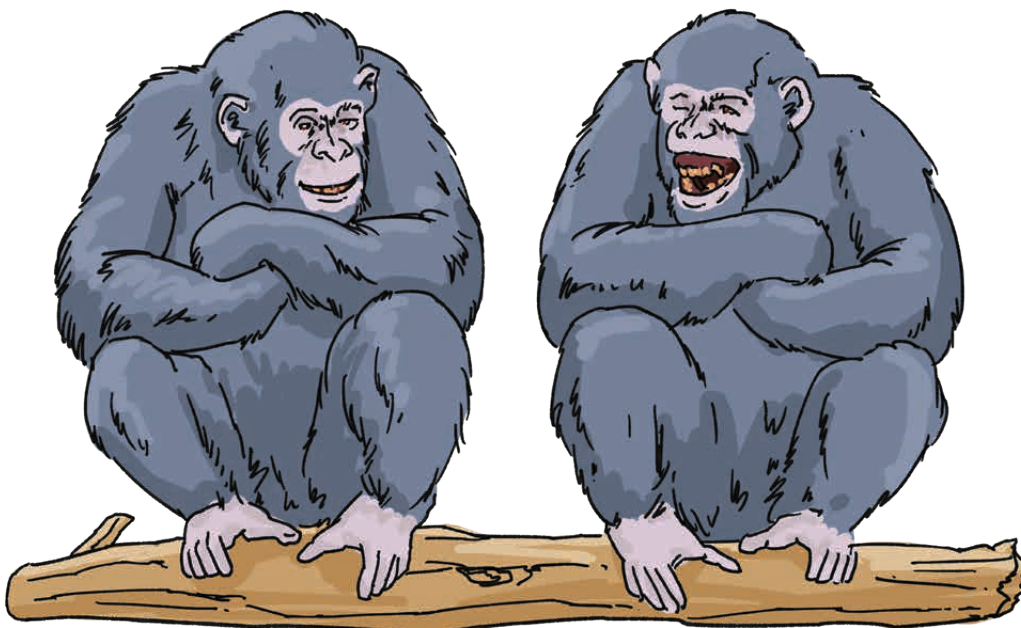
Banknote

Notenheft

Heftklammer

Klammeraffe

Affenkäfig



**3.** Zerlegen Sie die Wörter in ihre einzelnen Bestandteile. Schreiben Sie vor jedes Wort den Artikel. Nach welchem Teilwort richtet sich der Artikel des Kompositums?



<u>Die</u>	Personalhygiene	-	<u>das Personal</u>	+	<u>die Hygiene</u>
_____	Hygieneregeln	-	_____	+	_____
_____	Regelwerk	-	_____	+	_____
_____	Werkbank	-	_____	+	_____
_____	Banknote	-	_____	+	_____
_____	Notenheft	-	_____	+	_____
_____	Heftklammer	-	_____	+	_____
_____	Klammeraffe	-	_____	+	_____
_____	Affenkäfig	-	_____	+	_____